

Montering av oval cylinderlås på Louwia avfallsbehållare – komplett montering

Denna monteringsanvisning är för låscylindrar som är kompatibla med Nordic ovala cylindrarna. Vi har testat de nämnda låscylindrarna, men det kan finnas andra som passar till dessa låsdelar.

Abloy SWE879 och 809
iLoq C10S.1 och C5S.1
Assa 1301 och 701
Dorma DC500

1. Borra ett hål \varnothing 10 mm genom inkastlockets mitt för montering av mothållet för låset (nedanstående foto visar inkastlocket på serierna 1300. Locken på serierna 3000 och 5000 har fyra hål). Vissa modeller har en slits i stället för hål. Borrning behövs då inte.



2. Fäst låsets mothåll på inkastlocket med 4×16 plastofast-skruvar. Dra inte fast skruvarna alltför hårt! Säkerställ när mothållet monteras att det är ungefär mitt inom justeringsområdet.



3. Stäng inkastlocket och körna ett märke på huvudlocket.



4. Borra ett hål \varnothing 16 mm vid markeringen.



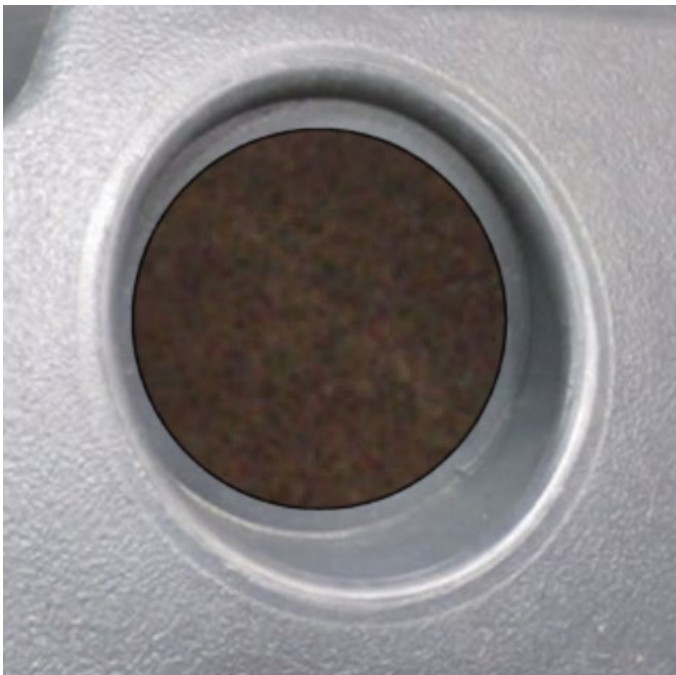
5. Placera låsmekanismens nedre del på huvudlockets ovansida med centerröret i hålet. Vrid det så att den böjda kanten är parallell med inkastlockets fördjupning (röda linjer i fotot nedan). Borra två hål \varnothing 5 mm med nedre delen som mall.



6. Fäst låssystemets nedre del under huvudlocket (2 st. popnitar 4,8×16) så att vajern är riktad åt höger.



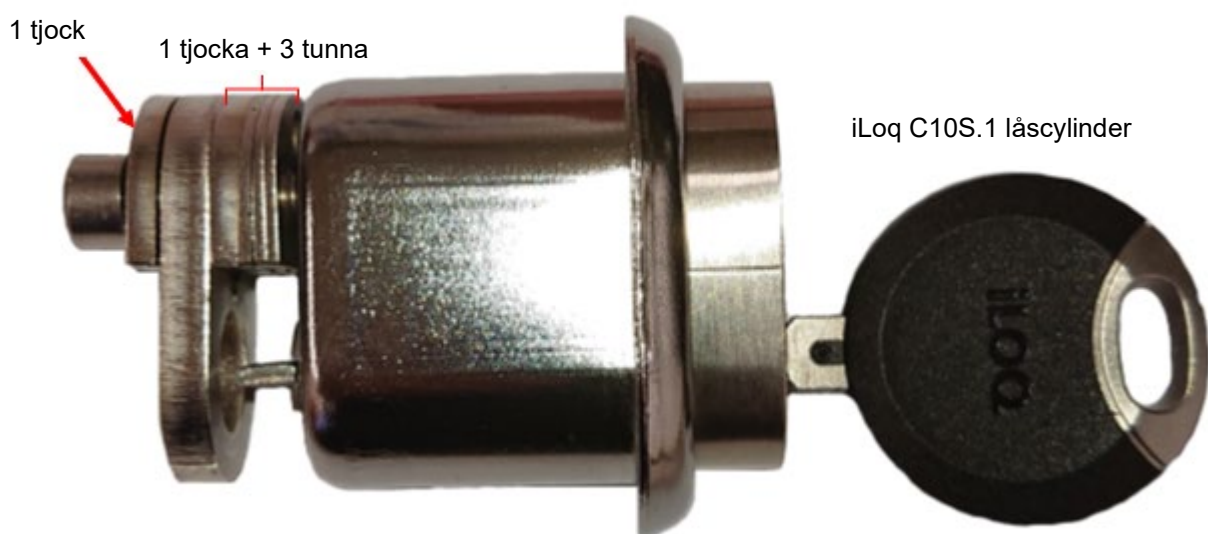
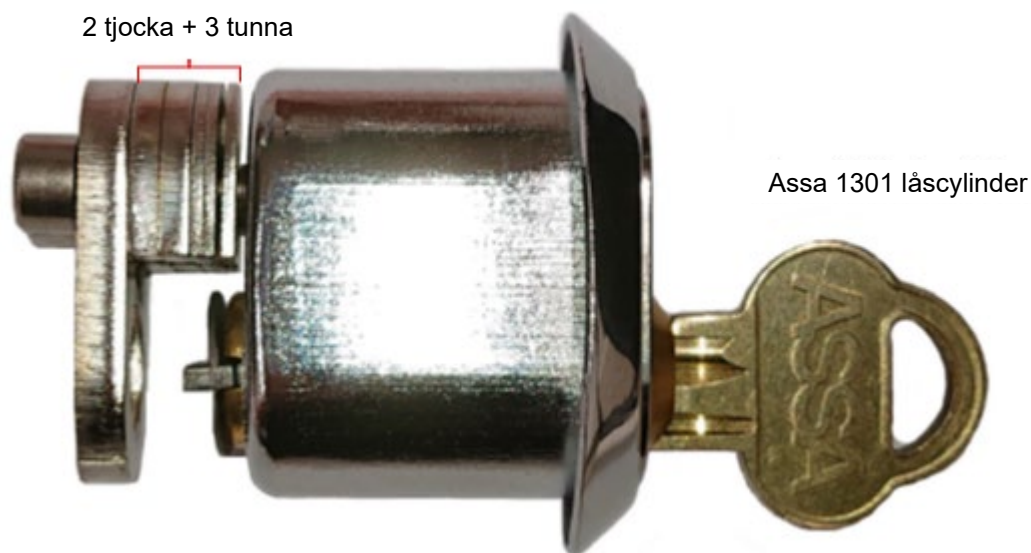
7. Borra ett hål \varnothing 44-46 mm mitt i fördjupningen som visas i fotot nedan.



8. Fäst låscylindern vid installationsvinkeln med två insexskruvar M5×20 (dra inte fast skruvarna). Avhängigt låscylinder måste du använda ett antal adapterplattor mellan installationsvinkeln och låsplattan. Adapterplattorna finns i två tjocklekar: Tunn (1 mm) och tjock (2,5 mm). Placera de återstående adapterplattorna på låsplattans andra sida. Detta är speciellt viktigt med iLoq. Om du inte använder alla adapterplattor tränger insexskruvarna in för djupt och kan skada låset! Installationssatsen innehåller 3 tunna och 2 tjocka adapterplattor.

Antalet adapterplattor **mellan** installationsvinkeln och låsplattan:

Abloy SWE879 och 809	1 tjock + 3 tunna
iLoq C10S.1 och C5S.1	1 tjock + 3 tunna
Assa 1301 och 701	2 tjocka + 3 tunna
Dorma DC500	2 tjocka + 3 tunna



9. Dra kammen till huvudlockets utsida.



10. Placera täckplattan på installationsvinkeln för att fästa kammen på låscylindern och fäst den genom att dra fast de två insexskruvarna M5×20. Säkerställ att nyckeln går att vrida och lämna låset i upplåst läge.



11. För in låscylindern och den kompletta monteringsvinkeln genom hålet och vrid nyckeln till låst läge.



Samma från insidan.



12. Fäst installationsvinkeln och låscylinern på plats med två skruvar M5×13 och kläm vinkeln. Avlägsna den röda insexskruven. Den behövs inte längre.



13. Säkerställ att låset fungerar korrekt. Om inkastlocket inte lätt kan öppnas eller stängas kan du justera låsets mothåll, monterat på inkastlocket med torx-skruvar (Dra INTE fast skruvarna för hårt!).

